

Bilan des activités sociales

2018



Gaël Classen

Président de la
CMCAS
Berry-Nivernais



Vous allez parcourir le bilan des Activités Sociales 2018, l'occasion donc de prendre la mesure et de connaître plus en détail ce qui compose la CMCAS. De la démographie des bénéficiaires, en passant par les activités proposées, l'offre vacances, les séjours jeunes, l'action sanitaire et sociale ainsi que les éléments budgétaires, c'est en toute transparence que ces éléments vous sont présentés.

Bien connaître et comprendre ce que sont les Activités Sociales est un des objectifs de vos élus et des professionnels, ce bilan fait partie des nombreux outils et volontés politiques qui sont mis en œuvre tout au long de l'année pour y parvenir. Certains éléments présentés vous amèneront certainement à des réflexions ou à des questionnements, je vous invite donc vivement à participer aux Assemblées Générales de vos SLVie afin d'en débattre !

Vos SLVie sont là pour vous, pour répondre à vos besoins et remonter vos expressions, elles représentent un des éléments fort de la proximité. Les heures de moyens bénévoles permettent leur fonctionnement, permettant de détacher les agents qui font vivre les SLVie. Ce volume a été divisé par deux pour 2019, sur la seule volonté des employeurs, mais nous continuerons à mettre tous les moyens en notre possession pour maintenir cette proximité, ce service rendu aux bénéficiaires, tout en travaillant au développement de nouvelles pistes de proximité à l'image des inscriptions et règlements en ligne.

La route des Activités Sociales est belle, par les valeurs qu'elle véhicule et sa capacité à ne laisser personne sur le bas-côté. Aucune barrière, aucun péage ne doit bloquer l'émancipation des électriciens et gaziers, en activité de service ou non. Les virages serrés, contraints, ou les belles courbes, qui elles sont choisies, dessineront le tracé de l'évolution, à nous maintenant d'en déterminer la vitesse et les axes principaux. Longue et belle route aux Activités Sociales !

Bilan
2018

Les bénéficiaires de la CMCAS



80% des OD ont utilisé les AS en 2018



La CMCAS est au service de :

8 294 bénéficiaires

63% de la population totale d'OD, soit 2617 NIA distincts, ont contacté l'accueil professionnel de notre CMCAS

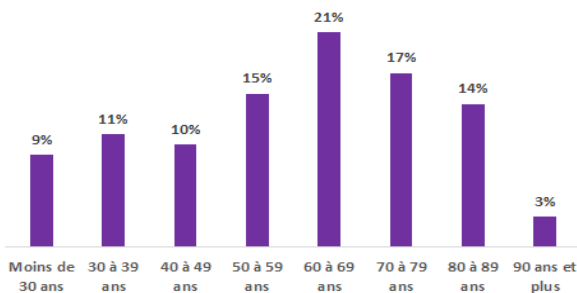
Les bénéficiaires

- ✓ 4 175 Ouvrant-Droits
- ✓ 4 119 Ayant-Droits

Parmi les Ouvrant-Droits

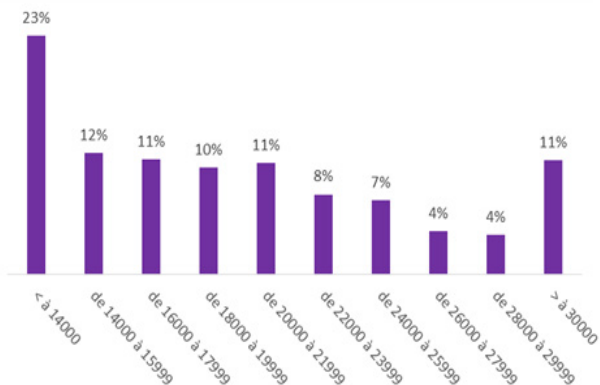
- ✓ 39 % d'actifs
- ✓ 61 % d'inactifs
- ✓ 67 % d'hommes
- ✓ 33 % de femmes

Tranche d'âge des Ouvrant-Droits

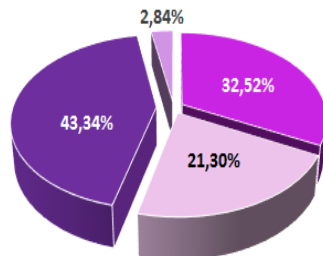


Coefficient social des Ouvrant-Droits* (en %)

* Ayant mis à jour leurs droits



Composition familiale des Ouvrant-Droits



- Célibataire
- Mono Parentale
- Couple sans enfant
- Couple avec enfant(s)

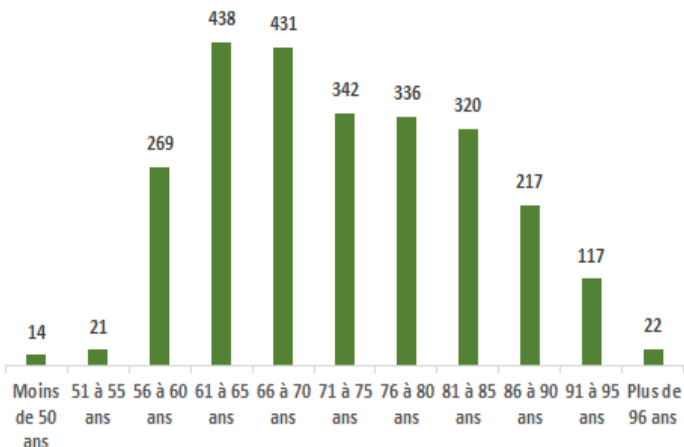
Bilan
2018



Sur la composition des bénéficiaires inactifs de la CMCAS



Tranche d'âge des OD pensionnés

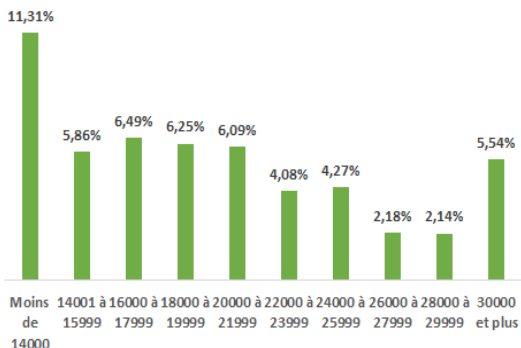


**2527 OD
sont
pensionnés**

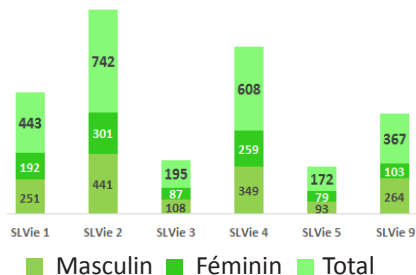
Coefficient social* des OD pensionnés



* Ayant mis à jour leurs droits



Répartition par genre et par SLVie

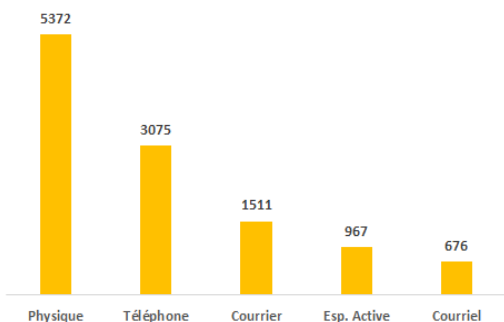


Bilan
2018

Les chiffres clés de la proximité



Nombre de demandes clôturées par canal



Les chiffres clés du numérique

facebook

68 personnes supplémentaires ont aimé la page en 2018, portant le nombre à **397**, soit une augmentation de **20%**
3993 interactions avec la page tout au long de l'année
127450 vues de publications en 2018, générant **3098** clics
595 vues sur les vidéos publiées, dont **119** de plus de **30** secondes
163 sont des femmes
224 sont des hommes

Durée de traitement des demandes

95,8%
des réponses sont apportées le jour même.

99,8 %
des réponses sont apportées dans les 5 jours qui suivent la demande.

99,8 %
des mails aboutis

43 campagnes méls envoyées en 2018 soit **82307** messages

Nombres de bénéficiaires à qui on envoie des @

Environ **3 125 @** concernées soit **71%** des OD
2794 ouvreurs distincts

L'accueil téléphonique de la CMCAS le 09 69 36 14 00 c'est :

2321
appels reçus
soit **193**
appels par mois

78 appels reçus en dehors des heures d'ouverture

Bilan
2018

6 SLVie : des activités Par et Pour tous



Les activités proposées

Durant l'année 2018, les SLVie ont multiplié les initiatives familiales, culturelles et de loisirs. Quelques exemples de moments forts avec les bénéficiaires :

173
activités
proposées en
2018



5292
participations des
bénéficiaires aux
activités sociales de
la CMCAS



SLVie 1 Bourges

- ✓ **31 activités dont :**
Intersection bowling
Fabrication de tonneaux
Chasse aux oeufs
Maison de la culture
- ✓ **609 participants**

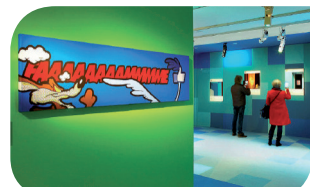
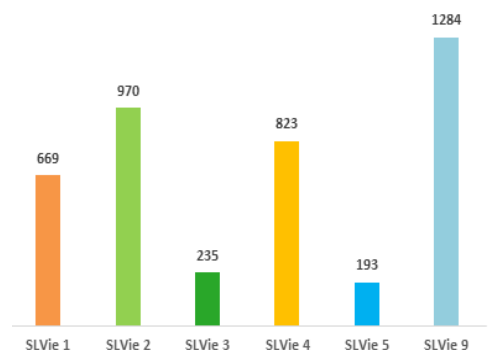
SLVie 2 Châteauroux

- ✓ **26 activités dont :**
Repas des pensionnés
Journée champêtre
Journée familiale au Futuroscope
Voyage en Italie
- ✓ **724 participants**

SLVie 3 Vierzon

- ✓ **21 activités dont :**
Journée récréative
Soirée dansante
Sortie au PAL
Fête des sports
- ✓ **515 participants**

Répartition des OD par SLVie



Bilan
2018

6 SLVie : des activités Par et Pour tous



SLVie 4 Nevers

- ✓ **33 activités dont :**
Voyage à Chorges
Week-end Disneyland
Journée à St Fargeau
Endurance karting
- ✓ **1230 participants**

SLVie 5 Saint-Amand

- ✓ **10 activités dont :**
Méchoui
Fête de la SLVie
Accrobranche à Sidiailles
Concours de Belote
- ✓ **304 participants**

SLVie 9 Belleville

- ✓ **31 activités dont :**
Mondial de l'auto
Foire de Paris
Concours pétanque
Découverte du monde des abeilles
- ✓ **720 participants**



Bilan
2018

4 Commissions d'activités Par et Pour tous



Commission Art/Culture/Loisir

- ✓ **4 activités (Hors Pass'Culture)**
Printemps de Bourges
Découverte vol aérien
Les Baléares
Festival Darc
- ✓ **302 participants**

Commission Pensionnés

- ✓ Séjour bleu accompagné :
Les Sables d'Olonne : 30 participants
- ✓ 20 repas pensionnés réalisés sur le périmètre
de la CMCAS au cours de l'année

Commission Sport Jeunes Agents

- ✓ **3 activités (Hors Pass Sport)**
Festival d'énergie
Week-end Amsterdam
Journée chute libre et Winscape
- ✓ **243 participants**

Commission Jeunesse

- ✓ 5 arbres de Noël
- ✓ Refonte du catalogue de Jouets de Noël,
avec **946** jouets distribués
à destination des 0/12 ans
- ✓ Action lecture, **867** livres commandés
pour les enfants de 2 à 12 ans
- ✓ **12 aides** aux séjours linguistiques
- ✓ **21 aides** aux séjours scolaires

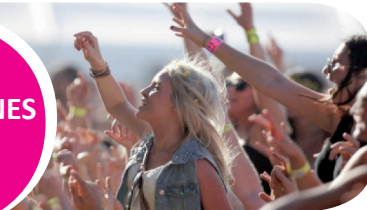
Bilan
2018

Sports, Culture et Loisirs des activités pour tous les goûts



176
PASS'
SPORT
vendus

PASS'
ACTI'JEUNES
voté en
2018



211
PASS'
CULTURE
vendus

27 sections
sportives et de loisirs
515
adhérents



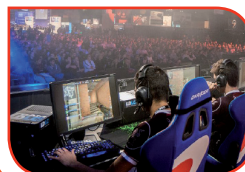
2 Gazelec sportifs :

BOURGES

8 sections
574 adhérents

CHÂTEAUROUX

10 sections
114 adhérents



Bilan
2018

Restauration Méridienne CCAS



94418
Repas servis en 2018

BOURGES
50
couverts
par jour

BELLEVILLE
332
couverts
par jour



1039 OD

de notre CMCAS
sont partis avec les
Activités Sociales en
2018



Les vacances avec la CCAS en quelques chiffres

26% des Ouvrant-Droits sont partis avec les activités sociales

388 Ouvrant-Droits sont partis en «séjour tour de rôle», soit 9,33 %

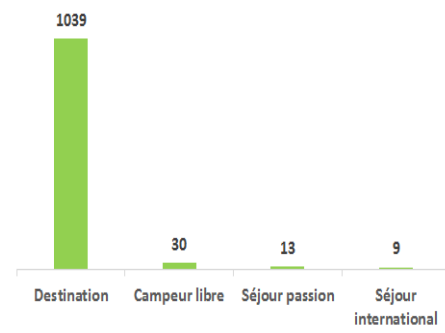
651 Ouvrant-Droits sont partis en «séjour à réservation directe», soit 15,65 %

27 Ouvrant-Droits sont partis en campeur libre, soit 0,72 %

13 Ouvrant-Droits sont partis en «séjour passion», soit 0,31 %

9 Ouvrant-Droits sont partis en «séjour international», soit 0,22%

Les types de séjour des OD



Les vacances pour tous

5 bénéficiaires sont partis en séjour pluriels adulte

2 bénéficiaires sont partis en séjour jeune pluriels

3 bénéficiaires sont partis en séjour bleu



Bilan
2018

Vacances, voyages CCAS et séjours pour jeunes (4/17 ans)



284

jeunes sont
partis en vacances
avec les Activités
Sociales

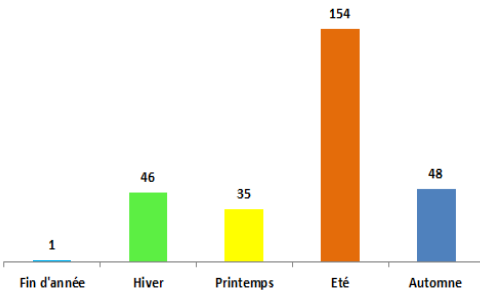


40

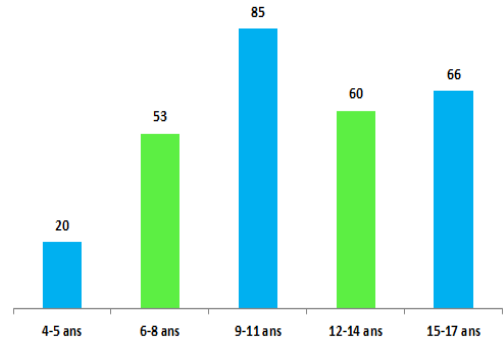
de plus
qu'en
2017



Jeunes de la CMCAS affectés par saison



Jeunes de la CMCAS affectés par tranche d'âge

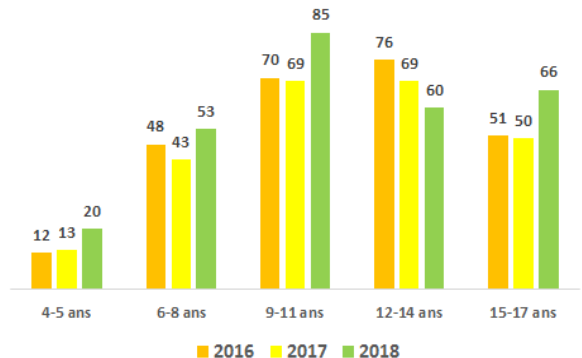


Le nombre d'AD de 3 à 17 ans
(la catégorie susceptible de
partir en colo)

De 3 à 5 ans	169
De 6 à 8 ans	227
De 9 à 11 ans	248
De 12 à 14 ans	239
De 15 à 17 ans	272

Total général : **1155**

Nombre d'AD affectés par tranche d'âge de 2016 à 2018





250

personnes ont
bénéficié d'aides
dans le cadre de la
solidarité



Fonds distribués par la GMCAS via la commission MSSH

4 Aides solidarité
(ASNR)

4 Prêts d'honneur
(ASR)

2 Aides aux transport

Soit **6491.44€**



Aides versées ou apportées aux bénéficiaires par le FASS (Fonds d'Action Sanitaire et Sociale)

9 personnes ont bénéficié de
l'Indemnité Moyen d'Existence (IME)

14 personnes ont bénéficié de la Contribution Vie Etu-
diante et de Campus (CVEC)

33 personnes ont bénéficié de l'aide à l'autonomie des
jeunes (AAJ)

3 personnes ont été aidées pour un hébergement de
secours

6 personnes ont été aidées à domicile suite à un
retour d'hospitalisation

47 personnes ont été aidées pour la télé-assistance

113 personnes ont obtenu un diagnostic pour des
aides personnalisées

44 personnes porteurs de handicap ont été aidées en
2018

361 aides représentant un budget total de **285724€**

CESU* Petite Enfance

153 OD
ont bénéficié de
CESU Petite
Enfance en 2018

Organismes partenaires

CAMIEG

26 permanences tenues

181 bénéficiaires reçus

6 réseaux solidaires



211 bénévoles

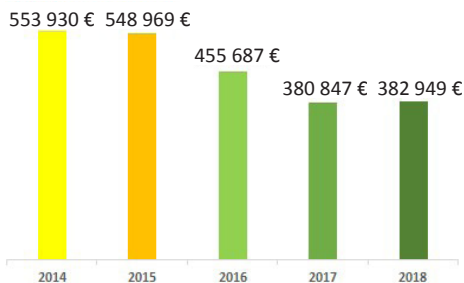
899 visites

7883 € de budget

15 visiteurs
formés en
2018



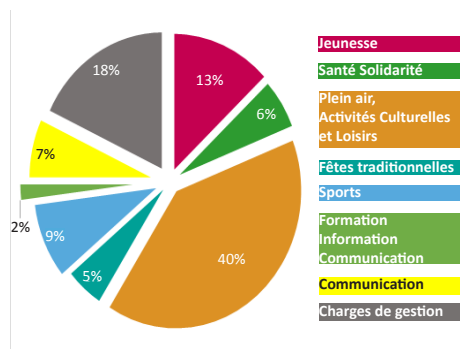
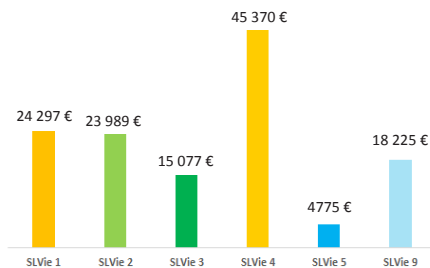
Dotation 1% de la CMCAS de 2014 à 2018



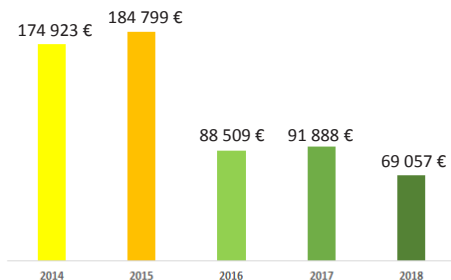
Répartition du budget primitif 2018 par domaine d'activité

Les charges de gestion sont composées des dépenses d'occupation des locaux, véhicules, informatique, fonctionnement et instances.

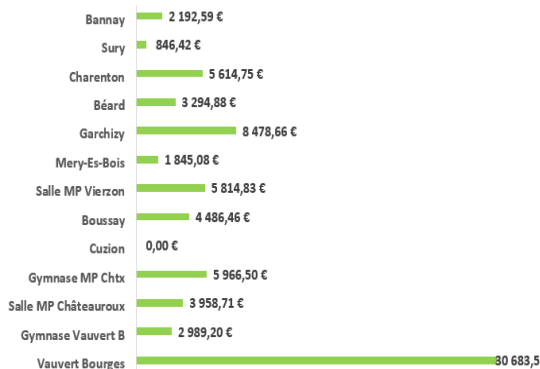
Répartition du budget par SLVie



Charges de gestion de 2014 à 2018



Répartition budget Patrimoine



Composition 2019 du CA, du Bureau, des commissions et des professionnels du Territoire



Composition des SLVie

SLVie 1 : Bourges

Président : GAUTIER Hervé

SLVie 2 : Châteauroux

Président : LARCHER Fabien

SLVie 3 : Vierzon

Président : PLASSON Dominique

SLVie 4 : Nevers

Présidente : COUSIN Marie-Laure

SLVie 5 : Saint Amand

Président : MOMBOISSE Vincent

SLVie 9 : Belleville Cosne

Président : BOISGIBAUT Thierry

Professionnels du Territoire Centre

Secrétaire Assistante des Élus

LÉGER Nathalie

Technicien.ne.s Séjours Activités

BESSIERE Laetitia

CARRERE Olivier

FERY Pascale

Assistante Action Sanitaire et sociale

HOWA Valérie

Assistant Accueil Conseil

DUBOIS Hervé

Technicien.ne.s Accueil Conseil

BALIN Yohan

LEGENDARME Michèle

MENARD Sonia

MICHAUD Catherine

PICHOT Eric

VIEIRA Alvina

Président.e.s des commissions

Art, Culture, Loisirs : DUPUY Jean-Claude

Jeunesse : PRETRE Claire

Mutuelle Santé Solidarité Handicap :

PRADET Patrick

Patrimoine : DUROCH Sébastien

Pensionnés : PRADET Patrick

Sports Jeunes Agents : MOTTET Claire

Commission Achats : CLASSEN Gaël

CCF : THEIS Kevin

Bureau CMCAS

Président : CLASSEN Gaël

Vice-Président Délégué : DUPUY Jean-Claude

1er Vice-Président : BERLO Christian

2ème Vice-Président : COTE Benjamin

3ème Vice-Présidente : LESSARD Sylvaine

4ème Vice-Président : DELCOURT Daniel

Secrétaire : COUSIN Marie-Laure

Secrétaire Adjoint : EUDELIN Gilles

Trésorier : LARCHER Fabien

Trésorier Adjoint : BITAUD Jacky

CGT

CGT

CGT

CFE-CGC

CFDT

FO

CGT

CGT

CGT

CGT

Conseil d'administration

CGT – 15 sièges

BERLO Christian

BITAUD Jacky

BOISGIBAUT Thierry

CHAILLER Jessy

CLASSEN Gaël

CORREY Pascal

COUSIN Marie-Laure

DAMMAN Yves

DUPUY Jean-Claude

DURIS Joël

EUDELIN Gilles

GAUTIER Hervé

LARCHER Fabien

PARISSE Pierre

PLASSON Dominique

CFE/CGC – 4 sièges

CHEVALIER Catherine

COTE Benjamin

LEFEVRE Lionel

RENAUD Chantal

CFDT – 4 sièges

CHAMBENOIS-GAUTIER Sabine

LAVENIR Dominique

LESSARD Sylvaine

MICHEL Didier

FO – 1 siège

DELCOURT Daniel

